

# Superyates & Marinas

# THE BEST

n° 87 - 6€

Canarias y aeropuertos: 6,20 €  
Portugal: 5,50 €

English | Spanish Edition

## WALLY

*Trend setter*

## CATAMARANS

*Blue water sailing*



# SOLO

By Tankoa

**A BORDO**

**MCY 70**

**Sirena 64**

**Pershing 8X**

**Arcadia A105**

**Pearl Yachts**

**Contest 72CS**

**PROYECTOS**

**Rosetti Superyachts**

**35m & 50m**

# SOLO

BY TANKOA YACHTS



## Verdadera proeza tecnológica

A PARTE DE SER UN BARCO ALTAMENTE EFICIENTE, ESTE SUPERYATE DE 72 METROS DE ESLORA SE DISTINGUE POR SUS AVANZADAS SOLUCIONES TECNOLÓGICAS, POR SER RESPETUOSO CON EL MEDIO AMBIENTE Y POR ESTAR EQUIPADO CON TODO LO QUE SE PUEDA ESPERAR DE UN BARCO DE ESTAS CARACTERÍSTICAS.

## True technical marvel

APART FROM BEING ONE OF THE MOST EFFICIENT YACHTS IN RECENT HISTORY, THIS 72M SUPERYACHT IS HIGH TECH, ECO-FRIENDLY AND AN INCREDIBLY WELL-EQUIPPED SUPERYACHT.



**T**ankoa Yachts se fundó a finales del 2008 y desde entonces su plan de negocio se ha basado en una determinada filosofía, la de construir barcos excepcionales. "Astillero Boutique", así podríamos definir este astillero que se dedica a la construcción de superyates de entre 50 y 90 metros. En línea con esta filosofía, Tankoa Yachts ha recientemente botado el impresionante *Solo*. Con líneas exteriores firmadas por Francesco Paszkowski, el exquisito diseño interior creado por Margherita Casprini y la ingeniería a cargo del arquitecto naval Vincenzo Ruggiero, este superyate de 72

metros de eslora no solo es increíblemente bello, sino que también se distingue por sus avanzadas soluciones tecnológicas. Como todos los barcos de Tankoa, *Solo* está equipado con sistemas de timonería independientes, en su caso de la marca Rolls Royce, facilitando así el gobierno en las situaciones más delicadas. Para reducir las emisiones, ha sido equipado con un sistema de control de las emisiones de CO<sub>2</sub>. De hecho, impulsado por dos motores Caterpillar 3516B, a una velocidad de 10 nudos el consumo de *Solo* es de 195 l/h, ofreciendo una autonomía de 7.000 mn, mientras que a 15,7 nudos aumenta a unos 570 l/h, reduciéndose la autonomía a 4.000mn. Al régimen máximo, es decir a 17,5 nudos, su autonomía aún resulta notable, pudiendo cubrir más de 3.000 mn sin



**T**ankoa Yachts was born late in 2008 and since its inception the yard's business plan is based on building exceptional yachts. "Boutique Shipyard" are the most accurate words to describe the yard's philosophy, focused on building yachts ranging mainly from 50 to 90 meters. In keeping with this philosophy, Tankoa Yachts has recently launched the mesmerizing 72m *Solo*, a yacht that is not only a gorgeous looking vessel whose exteri-

or lines were designed by Francesco Paszkowski and her interior by Paszkowski's interior lead designer Margherita Casprini, she is also one of the most technically advanced yachts in her category, with hull engineering by Vincenzo Ruggiero. Like all yachts in the Tankoa range, *Solo* comes with independent rudder systems, in her case from Rolls Royce, allowing manoeuvring in the tightest situations. To reduce emissions the yacht is equipped with a CO<sub>2</sub> monitoring system. As a matter of fact, powered by twin Caterpillar 3516B main en-

gines, at 10 knots she burns a total of 195 l/h, providing a range of 7,000 nm, at 15.7 knots, she burns 570 l/h with a range of over 4,000 mn, and, at full speed, 17.5 knots, she still has a range of over 3,000 nm. There is no doubt that, as for her efficiency, Solo is a true technical marvel.

A key feature aboard Solo is the spacious and welcoming beach club. Equipped with sofas, bar, TV, bathroom, and an oversized glass-walled gym by Technogym with fold-out terrace. This area is also directly linked to the spa zone, which features a sauna, hammam

Impulsado por dos motores Caterpillar 3516B, a una velocidad de 10 nudos el consumo de *Solo* es de 195 l/h, ofreciendo una autonomía de 7.000 mn, mientras que a 17,5 nudos, su autonomía aún resulta notable, pudiendo cubrir más de 3.000 mn sin repostar. No hay lugar a duda que, por lo que a eficiencia se refiere, *Solo* es un verdadero prodigio de la tecnología.

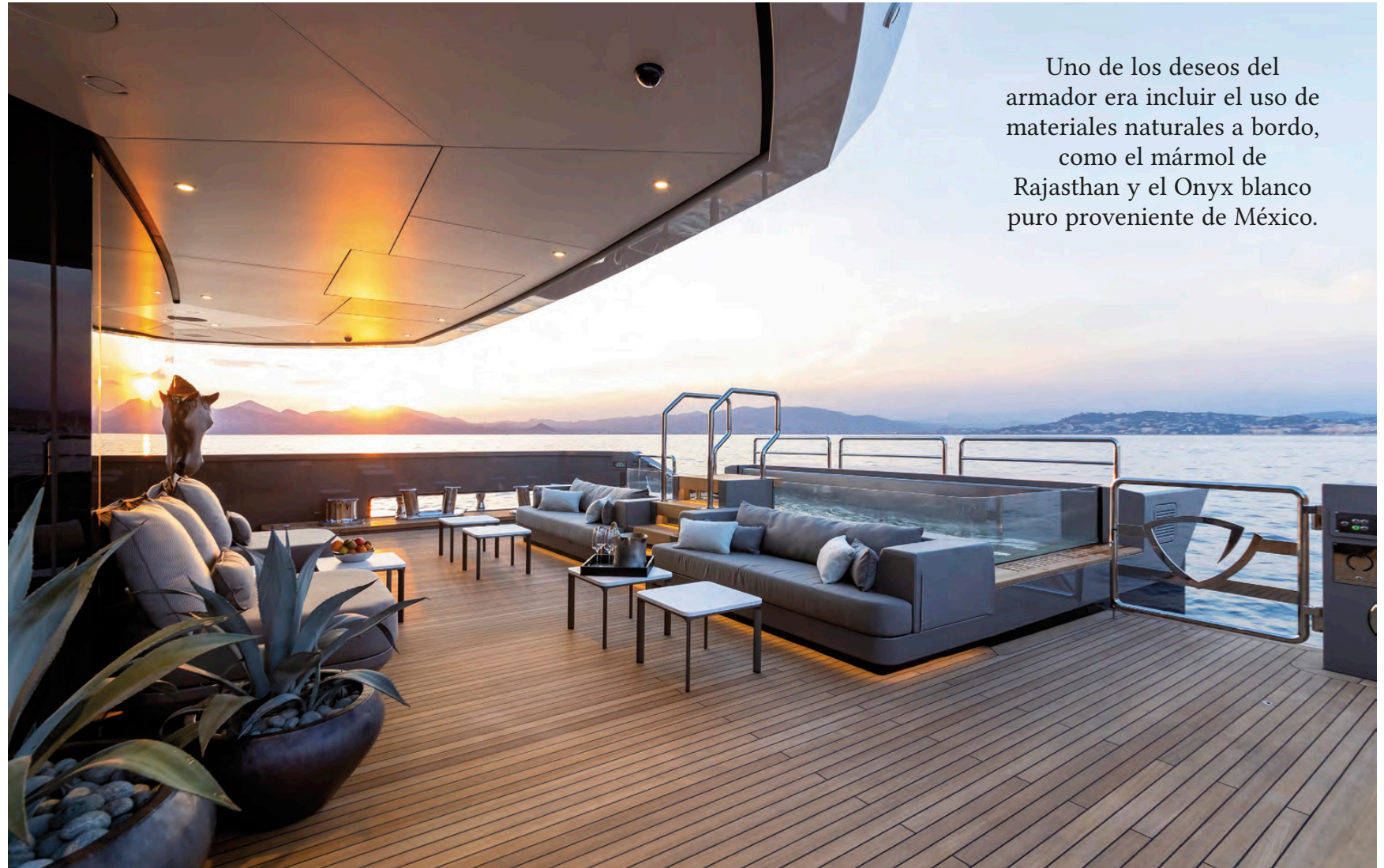
Powered by twin Caterpillar 3516B main engines, at 10 knots she burns a total of 195 l/h, providing a range of 7,000 nm, at 15.7 knots, she burns 570 l/h with a range of over 4,000 mn, and, at full speed, 17.5 knots, she still has a range of over 3,000 nm. There is no doubt that, as for her efficiency, Solo is a true technical marvel.





repostar. No hay lugar a duda que, por lo que a eficiencia se refiere, *Solo* es un verdadero prodigio de la tecnología. Entre los muchos puntos destacables a bordo, *Solo* dispone de un amplio y acogedor beach club, con sofás, bar, tv, baño, gimnasio completamente equipado y balcón desplegable. Desde aquí se accede directamente a la zona spa, equipada con sauna, baño turco y ducha fría con agua a 5°, además de disponer de su propio balcón desplegable. A popa de la cubierta principal, se ha instalado una piscina de seis metros, sofás y una pantalla que desciende desde el techo, convir-

tiendo esta zona en una sala de cine al aire libre. A bordo hay múltiples detalles diseñados para garantizar que la vida a bordo resulte inolvidable, como los paneles de cristal laminado en las amuras, que permiten disfrutar de vistas al mar mientras se está sentado en el amplio comedor, que puede acomodar hasta 16 comensales. Por lo que concierne a la zona de descanso, este superyate de cinco cubiertas puede acomodar 12 invitados entre la suite del armador en la cubierta superior y la suite VIP y otros cuatro camarotes dobles de gran amplitud en la cubierta principal, todos dotados de grandes ventanales que proporcionan impresionantes vistas al



Uno de los deseos del armador era incluir el uso de materiales naturales a bordo, como el mármol de Rajasthan y el Onyx blanco puro proveniente de México.



One of the owner's wishes was the extensive use of natural materials, including Cappuccino marble from Rajasthan and pure white onyx from Mexico.

and 5° Celsius chilled water shower, in addition to its own fold-out terrace. Aft, on the main deck, she has been equipped with a six-meter swimming pool, sofas and a pop-up TV screen recessed into the ceiling to turn this entire space into an outdoor cinema. Further forward, the dining room, which features a table for 16, boasts details that enhance the onboard experience, such as the cut-down bulwarks with laminated glass panels, which allow for sea views while having dinner.



mar e inundan el interior de luz natural. Así, por ejemplo, en el apartamento destinado al armador, la amplitud de los altos ventanales que rodean la cama central permiten disfrutar de una panorámica de 180°. Esta suite también dispone de apertura cenital sobre la cama y acceso directo a la terraza equipada con colchonetas, jacuzzi, bar, dinette y baño con ducha. Como es de esperar en un barco de esta categoría, el armador dispone de un helipuerto en popa para embarcar y desembarcar a su antojo. En la cubierta superior encontramos el puente de mandos Boëning, además de sala radio, un camarote para el capitán y una sala para masajes/peluquería, que se puede convertir en camarote adi-

### La sauna está forrada de laminas de madera provenientes de un castillo medieval de Finlandia.

cional para un guardaespaldas, secretario u oficial de abordó. Por lo que concierne al diseño interior, Francesco Paszkowski, en colaboración con Margherita Casprini, han cumplido a la perfección con los requisitos del armador, quien deseaba una ambientación en contraste con el exterior, algo moderno y minimalista a la vez que cálido. Uno de los retos del astillero, a la hora de concebir y construir este barco, era poder competir con los mejores constructores de superyates a nivel mundial, y podemos atestiguar que el reto ha sido más que superado, y que resulta indudable que *Solo* ha catapultado a Tankoa Yachts hacia nuevos y muy prometedores horizontes. ❖

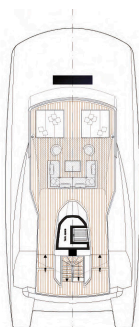
As for accommodation, five-deck superyacht *Solo* welcomes 12 guests in six cabins, including the master suite on the gigantic private owner's deck, a VIP suite and four doubles on the main deck, all fitted with unusually large windows to provide astonishing sea views and flood the interior with natural light. Just as in the huge owner's apartment, where the island bed is surrounded by full-height windows with 180° views. This suite also features overhead skylight and direct access to two intimate outdoor terraces, fitted with shaded sun pads, Jacuzzi, bar, outdoor breakfast corner and day head with shower. As to be expected on a yacht of this category, the owner will be able to arrive in style using the touch and go helideck aft. The upper deck houses the Boëning bridge with radio room, comfortable captain's cabin, and a hair dressing/massage room, which can be converted into an additional cabin for a bodyguard or an officer.

The sauna walls and flooring are made of wood sourced from a medieval castle in Finland.

As for the interior design, Francesco Paszkowski - in collaboration with Margherita Casprini were in charge of perfectly reflecting the wishes of the owner, who wanted interiors that offered a strong contrast with the exterior, something modern, minimalist and warm at the same time. One of the yard's ambitions for this project was to produce and deliver a boat that could compete with the world's best yacht builders, and we can say that the goal has been widely achieved. There is no doubt that 72-metre *Solo* has catapulted Tankoa Yachts to new heights. ❖



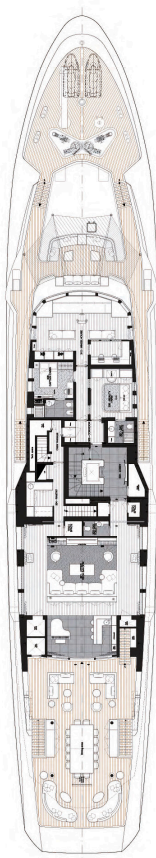
## SOLO by Tankoa



**Sobre puente**  
**Sundeck**



**Cubierta del armador**  
**Owner's deck**



**Cubierta superior**  
Enorme zona lounge con ventanales hasta el techo, pantalla de televisión 90" 4K QLED, piano de cola, bar y chimenea.

**Upper deck**  
Features an enormous lounge with floor-to-ceiling windows, 90" 4K QLED TV screen, grand piano, bar and fireplace.



**Cubierta principal**  
El mobiliario escogido proviene de las más destacadas marcas italianas.

**Main deck**  
The furnishings come from the best Made-in-Italy brands.



**Cubierta inferior**  
El garaje central acomoda dos auxiliares de 7,5m, mientras que la mayoría de Toys se almacenan en los garajes laterales.

**Lower deck**  
The central tender bay houses two custom-made 7.50-meter luxury tenders while most of the many toys are stored in the forward side garages.

Eslora total | LOA 72,00m • Manga | Beam 11,60m • Calado | Draft 3,38m • Material casco | Hull material Acero/Acero Inoxidable | Steel/Stainless Steel • Material superestructura | Superstructure material Aluminio | Aluminium • Desplazamiento | Displacement 1,250t • Capacidad combustible | Fuel capacity 162,000 l • Capacidad agua | Water capacity 37,600 l • Motorización | Engine 2 x Caterpillar 3516B • Máxima potencia | Maximum power 2 x 1,825 kW • Velocidad máxima | Maximum speed 17.5 nudos | knots • Hélices | Propellers fija | fixed pitch • Generadores | Generators 2 x 230 kW Northern Light 1x155 kW North. • Hélice de proa | Bow thruster Naiad, 200 kW • Estabilizador | Stabilizing system Naiad 4 3.54 sq/m aletas | fins • Diseño interior | Interior design Francesco Paszkowski and Margherita Casprini • Diseño exterior | Exterior design Francesco Paszkowski Design S.r.l. • Ingeniería | Engineering Vincenzo Ruggiero / Tankoa • Constructor | Builder Tankoa Yachts