

ЛОДКА

ЖУРНАЛ ДЛЯ НАСТОЯЩИХ И БУДУЩИХ ВЛАДЕЛЬЦЕВ ЯХТ

УМНЫЕ ЯХТЫ
Технологии будущего

ПОЛНЫЙ КАСТОМ
Парусники на заказ

КУРС НА

ПРЕВОСХОДСТВО

Архитектура: Studio Francesco Rogantin & Tankoa

Экстерьер: Francesco Paszkowski Design

Интерьер: Francesco Paszkowski Design & Margherita Casprini

Верфь: Tankoa Yachts

Год: 2019

BINTA D'OR

49,9 M

Текст Анастасия Романова

50-метровая трехпалубная полностью алюминиевая Binta D'or динамична и элегантна. Генуэзская верфь Tankoa Yachts, построившая ее для французского клиента, может быть и молодая по меркам индустрии – открылась чуть больше 10 лет назад, – но опыта у нее куда больше. Семье, владеющей Tankoa Yachts, раньше принадлежала итальянская верфь Baglietto. Заказчик пришел на верфь с четким представлением о том, что он хочет, да еще и привел с собой швейцарского представителя, ставшего менеджером проекта. Binta D'or для француза и его семьи – не первая яхта, но самая большая, и потому он отнесся к строительству со всей серьезностью. На верфи говорят, что он приезжал каждые 15 дней.

Фото Tankoa Yachts





ЭКСТЕРЬЕР

Низкая надстройка, напоминающая прижатые уши зайца перед прыжком, вертикальный форштевень, фальшборт с изгибом – экстерьер у Binta D'or однозначно яркий. Морской архитектурой занималась Studio Francesco Rogantin, которой верфь Tanco полностью доверяет. Кстати, яхта Agora III, спущенная в прошлом году Isa Yachts, также была построена при их участии. «Носовая часть у яхты особенная; благодаря форме носа внутренний объем судна больше, а также там есть место для хранения тендера», – говорит Франческо Пачковски, отрисовавший экстерьер яхты. Интересно, что обширное остекление яхты – некая оптическая иллюзия. Не только окна, но и алюминиевые панели, окружающие их в экстерьере, выкрашены в черный цвет. Таким образом, издали кажется, что остекление

Благодаря форме носовой части Binta D'or удалось добиться большего внутреннего объема

у яхты непрерывное. Если присмотреться к интерьеру, окна у Binta D'or не от пола до потолка, а строго до линии фальшборта, да и формы необычной – с округлыми краями. «Они смотрятся очень гармонично в интерьере, делают его более морским», – объясняет Франческо. Так что в пору, когда все стремится к панорамному остеклению салонов и обеденных зон, заказчик и создатели предпочли классику прошлого.

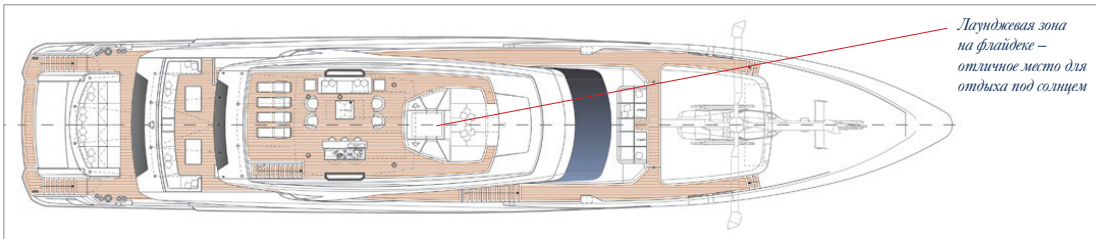
> 067



ФЛАЙДЕК

Верхняя палуба Binta D'or – объемное и большое пространство для отдыха с джакузи и огромным санбедом в носовой части, шезлонгами у кормы, баром и глубоким диваном на миделе. С флайдека Binta D'or открывается отличный вид. У палубы прозрачный фальшборт от Vitaver. Такой же был установлен на 72-метровой Solo – прием оказался настолько удачным, что его решили использовать снова.

Под радарной аркой есть два больших люка, сделанных для того, чтобы любоваться звездами



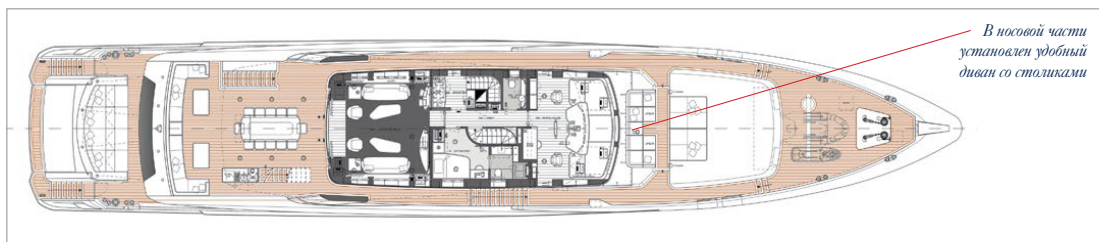
068 <<



ВЕРХНЯЯ ПАЛУБА

Планировка сосредоточена вокруг объемного скайлаунджа и обеденной зоны на открытом воздухе (стол рассчитан на 12 человек). «Абсолютно каждая палуба яхты оборудована удобными и обширными зонами отдыха на свежем воздухе. И они выполняют не только свою основную функцию – за их счет и внутренние пространства становятся светлее и ближе к морю», – говорит Франческо. Правда, верхнему салону свет нужен

Внешняя зона отдыха со столом на 12 персон – одна из самых больших. Здесь гости собираются на ужины al fresco



070 <<



не всегда, ведь он нередко используется как домашний кинотеатр. Кстати, возможность смотреть кино есть и у тех, кто за обеденным столом: еще один большой киноэкран установлен рядом на открытом воздухе. В носовой части палубы расположен капитанский мостик, на миделе – каюта капитана, которая не уступает в размере гостевым каютам на нижней палубе. На фордеке мог бы быть просторный лаундж, но нет, тут оборудована вертолетная площадка типа touch and go. Владелец яхты сам управляет вертолетом, и его Airbus нередко появляется на борту. Здесь же хранятся тендер и водный мотоцикл, есть место и для пяти электровелосипедов, которые при необходимости можно зарядить, сделать апдейт их программному обеспечению.



САЛОН НА ВЕРХНЕЙ ПАЛУБЕ МНОГОФУНКЦИОНАЛЕН ПО СВОЕМУ НАЗНАЧЕНИЮ И ОБОРУДОВАНИЮ



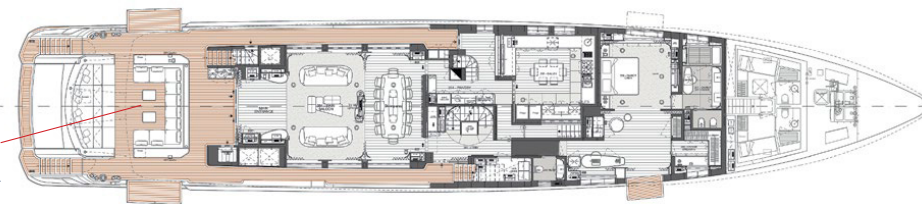
ИНТЕРЬЕРНОЕ
ПРОСТРАНСТВО
ОСНОВНОГО
САЛОНА
ИСПОЛЬЗУЕТ
КОНТРАСТ
СВЕТЛЫХ И ТЕМ-
НЫХ ПОВЕРХНО-
СТЕЙ С РАЗНОЙ
ТЕКСТУРОЙ

ГЛАВНАЯ ПАЛУБА

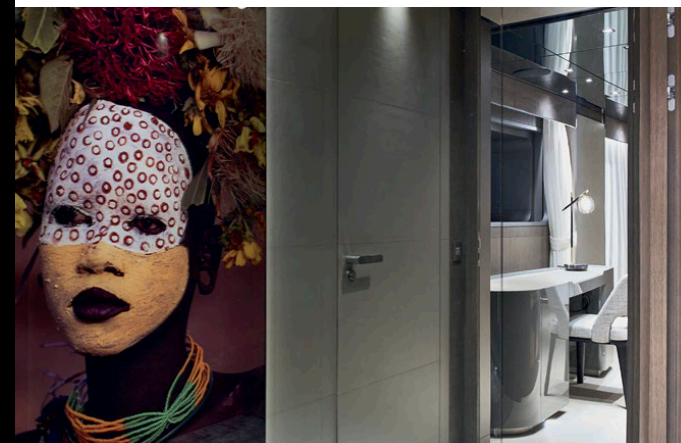
На основной палубе целых три откидных террасы. И две из них, что очень необычно, находятся совсем у кормы. Так они расширяют зону отдыха на открытом воздухе. «Для меня эта зона отдыха похожа на вознесшийся на уровень выше пляжный клуб. Здесь можно сидеть на диване в тени и при этом чувствовать близость к морю», – делится впечатлениями Франческо. В центре этой зоны отдыха установлены гигантский

По желанию заказчика на борту появились произведения искусства от Shine Mosaïque – французской студии мозаики Лорана Капелло и Грациеллы Пицци. В центре обеденной зоны, например. «У этой стены, как и у стены напротив, сложный декор – я говорю о вертикальной решетке из дубовых перекладин на блестящем лакированном фоне. Так вот заказчик, понимая всю важность каждого элемента декора на борту, убедил-

На корме обустроена колоссальная зона отдыха с громадными диванами



> 073



санбед, диван в форме буквы U, также есть и барная стойка – куда же без нее. По обеим сторонам от входа в основной салон собрана низкая мебель, которая не нарушает гармонию открытого пространства. Она была изготовлена на заказ. Здесь и далее в интерьере, созданном студией Франческо в сотрудничестве с дизайнером Маргаритой Касприни, чувствуется интересная игра на полутонах. Потолки – оттенка слоновой кости, диваны – песочного оттенка, ступени центральной лестницы – сизые, каркас диванов – оттенка светлой бронзы, мрамор Botticino в санузлах – медовый, прикроватные столы – матового золота, зеркала на потолках – дымчатые. «Заказчик ждал от нас уютного и радужного интерьера», – говорит Франческо.

ся в том, что этот артефакт впишется в интерьер, и приобрел его для яхты. Все произведения искусства, что вы видите на борту здесь и в гостевых каютах, были выбраны заказчиком и художниками, которые по его просьбе поднимались на борт». Обеденный стол на 12 человек, установленный в основном салоне, был изготовлен на заказ. К нему приставлены стулья Minotti, диваны и кресла на борту – этого же бренда. «Планировка Binta D'or совсем другая, чем у первой 50-метровой Tankoa Vertige. Вместо мастер-сьюта и VIP-каюта на основной палубе есть апартаменты владельца в носовой части палубы, что позволило выделить на миделе пространство под широкий камбуз, напоминающий домашнюю кухню, где можно завтракать, устраивать перекусы ближе к полудню, собираться с друзьями и семьей. В центре камбуза установлен остров, окруженный барными стульями, и здесь очень много естественного света, он открыт свету с трех сторон», – рассказывает Франческо.

За стеной камбуза, ближе к носу, расположен мастер-сьют. Здесь-то и находится третья откидная терраса. «Мне кажется здорово, когда у владельца есть терраса, которой может пользоваться только он», – отмечает Франческо. Интересно, что на борту Vertige у мастер-сьюта было две террасы, но владелец Binta D'or решил, что одной будет достаточно. Вместо второй террасы под большим окном удалось установить объемный комод. Заказчик почти что живет на борту, а в таких ситуациях еще одно место для хранения лишним не бывает. Кровать была перенесена ближе к левому борту, таким образом складывается ощущение большего объема в мастере. По правому борту осталось место для личного салона с большим креслом для кинопросмотров от итальянского бренда Giorgetti и рабочим столом, изготовленным на заказ. Ближе к носу расположены гардеробная и санузел.



РЕШЕТКА
ИЗ ДУБОВЫХ
ПЕРЕКЛАДИН
С АРТЕФАКТОМ
ПО ЦЕНТРУ
В ОСНОВНОМ
САЛОНЕ



АПАРТАМЕНТЫ
ВЛАДЕЛЬЦА
С КРОВАТЬЮ
ПО ЛЕВОМУ
БОРТУ НАХОДЯТ-
СЯ В НОСОВОЙ
ЧАСТИ ГЛАВНОЙ
ПАЛУБЫ

НИЖНЯЯ ПАЛУБА

«Транец у Binta D'Or открывается и превращается в широкую купальную платформу. То есть на месте небольшой купальной платформы, к которой при закрытом транце спускаются обе лестницы на корме, появляется обширная купальная платформа и становится отличным местом отдыха. Часть пляжного клуба стали тренажерный зал и спа-зона. В гараже же есть удобная система спуска тендера на воду. И ме-

125 л/час», – с гордостью написал в своем LinkedIn аккаунте Эдуардо Ратто, генеральный директор Tankoa. В разработку этой системы верфь инвестировала более миллиона евро, так как это их первая (и точно не последняя) гибридная яхта. На нижней палубе есть две VIP-каюты и две каюты типа дабл. Все выдержаны в одной стилистике с отделкой мрамором, кожей, дубом, с равноценными

Гараж для тендера сделали боковым, чтобы освободить больше пространства для пляжного клуба



076 <<



сто для дайв-оборудования, так как дайвинг нравится заказчику и его семье. Он, кстати, не из тех, кому все равно, что там в машинном отделении. Владелец яхты технически подкован и, как только узнал, что есть возможность установить гибриды, попросил сделать его яхту именно гибридной. Яхты Tankoa и без гибридных установок очень экономично расходуют топливо (пример тому – 72-метровая Solo с ее показателем 195 л/ч на 10 узлах), у Binta D'Or показатели еще лучше. На борту установлены два двигателя MTU 8V4000M54 мощностью 895 кВт каждый и еще два электромотора по 300 кВт каждый. Такая комбинация дает четыре совершенно разных режима работы двигателей. «На пути на Карибы Binta D'Or на протяжении 3000 морских миль показывала расход

дымчатыми зеркалами на потолках и просторными санузлами. Окна в гостевых каютах, как и в мастер-сьюте, открываются. Для заказчиков и их гостей очень важно иметь возможность проветрить помещение, а не просто включить кондиционер. «За лето заказчик прошел на Binta D'Or не менее 4000 морских миль, – рассказывал на выставке MYS 2019 менеджер по продажам и развитию верфи Tankoa Джузеппе Маца. – Если честно, мы знали, что у S501 будет успех, мы видим, что эта яхта очень нравится яхтсменам. И надеемся построить еще немало 50-метровых Tankoa». Надежды верфи, кажется, уже оправдываются. Этим летом на воду будет спущена еще одна 50-метровая яхта. И она точно будет совсем другой, чем Binta D'Or.



Одна из двух гостевых кают типа твин на нижней палубе



ФРАНЧЕСКО ПАЧКОВКИ,
директор студии Francesco Paszkowski
Design

«Яхта *Bintador* – результат очень интересного и крайне плодотворного сотрудничества нашей студии, верфи *Tankoa* и самого заказчика. Заказчику сразу же понравился наш ход мыслей, уже после пары встреч он проникся нашим видением. И с самого начала мы работали вместе над тем, чтобы все его запросы были удовлетворены. Ну а ему самому нравилось быть вовлеченным в процесс от начала до конца и наблюдать за развитием проекта на разных стадиях. Я люблю все яхты, над которыми работаю, но особые чувства вызывают у меня те суда, во время работы над которыми у меня сложились теплые отношения с коллегами и заказчиком. Так было и в случае с *Binta D'or*. Владелец *Binta D'or* обожает яхты и дизайн. И нет большего удовольствия, чем работать для таких людей, как он. А помимо этого люди, работающие на верфи *Tankoa*, удивительные, они очень внимательно и серьезно относятся к каждой мелочи и любую деталь готовы довести до совершенства».

BINTA D'OR TANKOA YACHTS

Тип корпуса: полуводоизмещающий

Материал корпуса/надстройки: алюминий

Длина: 49,9 м

Ширина: 9,40 м

Водоизмещение: 391 т

Объем: 499 гросс-тонн

Осадка: 2,21 м

Гости: 11

Экипаж: 9

Запас топлива: 57 300 л

Запас воды: 16 200 л

Двигатели: 2 x MTU 8V4000M54, 2 x 300 кВт Lucchi R.

Скорость: 18 узлов (макс) / 16 узлов (крейс)

Запас хода: 4000 миль (12 узлов)

Тендеры: 1

