

YACHTS

Р У С С К О Е И З Д А Н И Е

FEADSHIP

77 m Pi

СТР. 32

НА БОРТУ

ABEKING & RASMUSSEN

80 M EXCELLENCE

RIVA 50 M RACE

TANKOA 50 M BINTADOR

SUNREEF 80 POWER

СТР. 34

Лучшие спа на борту

СТР. 76

0 2 0 8 3



9 771992 320735

16+



Tankoa 50m Bintador

ИДЕАЛЬНЫЙ БАЛАНС

У яхты *Bintador* был эффектный дебют на последней выставке в Монако. Особенно экспертов заинтересовал гибридный двигатель, установленный в сердце знакомого корпуса серии *S501*.

Текст — ИВАН ХОРОШЕВ



Tankoa 50 m Bintador

ДАННЫЕ

Длина — 49,99 м
 Ширина — 9,4 м
 Осадка — 2,4 м
 Запас хода — 4000 м. м.
 Максимальная скорость — 18 узлов
 Крейсерская скорость — 16 узлов
 Запас топлива — 57300 л

Запас воды — 16200 л

Кол-во кают — 5

Экипаж — 9 чел.

Дизайн экстерьера — Francesco Paszkowski

Дизайн интерьера — Francesco Paszkowski

Морская архитектура — Studio Francesco Rogantin,

Tankoa Yachts

Верфь — Tankoa (Италия)

Первым корпусом алюминиевой 50-метровой серии S501 стала *Vertige* (об этой лодке мы писали в №75), спущенная со стапелей Tankoa в 2017 году. Внешне *Bintador* повторяет облик старшей сестры, однако характеристики лодок разительно отличаются. У *Bintador* гибридный двигатель, в разработку которого было вложено более €1 млн. На верфи говорят, что создавать гибридную двигательную установку они начали самостоятельно. К обоюдной радости клиент, купивший второй корпус S501, оценил идею с экологичным двигателем и решил полностью

довериться специалистам. Тренд на «зеленые» технологии давно не нов, однако будущее в современных условиях, вероятнее всего, именно за ним. Однако здесь есть и практическая сторона – гибридная установка помогает снизить расход топлива, яхта идет тише, что делает пребывание на борту значительно комфортнее. В этом *Bintador* выигрывает у *Vertige* – яхта идет настолько бесшумно, что иногда сложно заметить, что она вообще на ходу. Всего у *Bintador* четыре режима хода: традиционный, на спаренных моторах MTU 8V 4000 M54 она

развивает скорость в 16,5 узлов; дизель-электрический (скорость достигает 10,5 узлов); гибридный с одним MTU и двумя электромоторами на 12 узлах; и буст-режим, когда работают оба двигателя внутреннего сгорания и оба электромотора, разгоняющий яхту до 18 узлов.

Экстерьер корпуса серии разработал **Франческо Пачковски**. Результатами сотрудничества его студии и Tankoa также стали такие известные яхты, как *Solo* и *Suerte*. На борту *Bintador* пять кают, на главной палубе расположена столовая



Слева
 В столовой и главном салоне продуманная система освещения настраивается через iPad.

Вверху
 Серый доминирует, теплоту интерьеру салона придают природные материалы.



Вверху
Мастер-сьют расположен на главной палубе.
Слева
Кабинет владельца – неотъемлемая часть мастер-сьюта.
Справа
Во всех каютах яхты удивительно деликатное сочетание респектабельности и уюта.



Вверху
Благородный мрамор придает декору ванной средиземноморский характер.
Справа
Маргерита Касперини виртуозно использует разные материалы в декоре всех зон Bintador.

и главный салон, на носу – вертолетная площадка. Кстати, у *Vertige* это место занято лаундж-зоной, а кают – шесть.

Автор дизайна интерьера – тот же Пачковски и **Маргерита Касперини**. В *Tankoa* исповедуют максимально клиентоориентированный подход, не зря эту верфь называют бутиковой. Так было и на этот раз – владелец был максимально вовлечен в процесс и очень часто приезжал на верфь. Основные пожелания были весьма стандартны – уют, тепло и гостеприимство. Решение пало на выбор материалов: в отделке есть гладкая кожа и бархатистая замша, холодноватый гляцевый лак и фактурные ткани, теплое дерево и спокойный мрамор.

На главной палубе разместили мастер-сьют владельца, на нижней – спортзал и пляжный клуб, широкая купальная платформа которого может быть закрыта тентом. Получается

просторное и комфортное место для больших компаний и вечеринок. Отсюда же можно выйти к гаражу для тендера, который спускается на воду с левого борта.

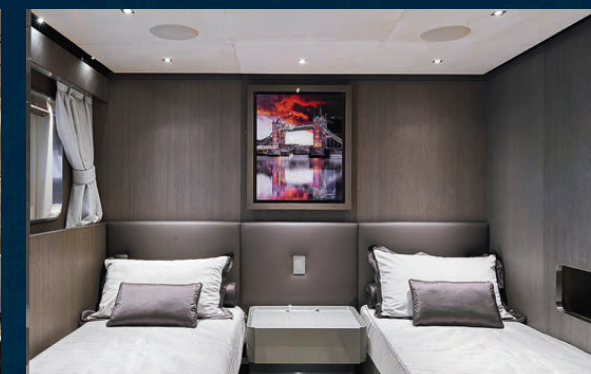
Любопытно, что хобби заказчика нашли отражение на борту *Bintador* – у владельца есть лицензия пилота и вот на носу вертолетная площадка *touch-and-go*. Он увлекается велоспортом – кроме тренажерного зала предусмотрели место для пяти электрических велосипедов. Вся семья в восторге от дайвинга – пожалуйста, есть место для солидного арсенала

снаряжения, включая компрессор для зарядки аквалангов. Для любителей скорости на борту есть и гидроциклы.

Еще одно отличие *Vertige* от *Bintador* – разные машинные отделения. Это подтверждает и **Джузеппе Мацца**, менеджер по развитию бизнеса и продажам *Tankoa*: «Это кораблестроители лишь в смысле дизайна экстерьера. Машинное отделение и двигательная установка у них совершенно разные».

Успех серии *S501* укрепляет недавняя продажа третьего корпуса. «Эта продажа подтверждает успех как дизайна

У ВЛАДЕЛЬЦА BINTADOR ЕСТЬ ЛИЦЕНЗИЯ ПИЛОТА, ПОЭТОМУ ОН НАСТОЯЛ НА ПОЯВЛЕНИИ НА НОСУ ВЕРТОЛЕТНОЙ ПЛОЩАДКИ TOUCH-AND-GO. НА БОРТУ МНОГО МЕСТА ДЛЯ ОТДЫХА НА ОТКРЫТОМ ВОЗДУХЕ И ПРОСТОРНЫЙ ПЛЯЖНЫЙ КЛУБ, КОТОРЫЙ МОЖНО НАКРЫТЬ ТЕНТОМ





СДЕРЖАННАЯ ЦВЕТОВАЯ ГАММА И СОЧЕТАНИЕ МАТЕРИАЛОВ С РАЗНОЙ ФАКТУРОЙ – СЕКРЕТ УСПЕХА ЧРЕЗВЫЧАЙНО ЭФФЕКТИВНОГО ДИЗАЙНА 50-МЕТРОВОЙ ЯХТЫ

Вверху

Салон *Bintador* шире, чем у ее сестры *Vertige*. Декор включает дуб, мрамор, стекло, кожу и замшу.

Слева

Цветовая палитра – белый, бежевый и серый – для успокаивающего эффекта.

Пачковски, так и нашей эффективной технической платформы, – говорит Джузеппе Мацца. – Решение начать строить *on spec* было основано на необычайном успехе *Vertige* и быстрой продаже ее гибридной сестры *Bintador*».

Кстати, эту продажу *Tankoa* осуществили при поддержке Фернандо Николсона из *Camper & Nicholsons*. Находится в строительстве и четвертый корпус серии. Надеемся, клиенты итальянской верфи станут чаще отдавать предпочтение гибридным установкам и «зеленым» технологиям. ≈