

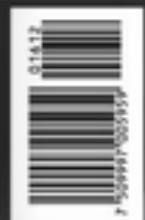
EL GRAN DESTINO DE PLAYA ESTÁ EN NICARAGUA

Robb Report

MÉXICO



ROBB REPORT MÉXICO
DICIEMBRE 2016 - ENERO 2017
MÉXICO \$ 59.00



29 EXCLUSIVOS
Y SELECTOS
REGALOS

ULTIMATE GIFT



La suite del propietario ofrecerá vistas de 180 grados desde el dormitorio, y debajo de su cubierta, en la cubierta principal, se encontrarán ocho camarotes para huéspedes. Ascendance también tendrá espacio para alojar a 32 miembros de la tripulación en 17 cabinas.

El *International Business Times* informó el año pasado que los propietarios de súper yates gastan un promedio de 400,000 dólares al año en combustible, y que un yate de 230 pies quema más de 130 galones de diésel por hora. En respuesta a estos costos monetarios y ambientales, en los últimos años, los diseñadores y constructores de yates han invertido en métodos de navegación más eficientes y amigables con el ambiente, diseñando embarcaciones que cuentan con sistemas de propulsión híbridos o cascos ligeros. Y *Ascendance*, el nuevo concepto de 364 pies de la compañía con base en Londres Andy Waugh Yacht Design, incluirá estas dos mejoras.

Según Andy Waugh, *Ascendance* será 25% más ligero que los yates de tamaño similar, "3, 200 toneladas en total, en comparación a las 4,000 toneladas que pesan la mayoría de los yates de este tamaño", dice. Waugh y Nobiskrug (*nobiskrug.com*), el astillero alemán que planea construir el yate, lograrán esta reducción de peso utilizando acero y fibra de carbono en su construcción - acero para el casco y los mamparos principales y fibra de carbono para las estructuras superiores -, así como un más casco delgado y de menor volumen. La proa estará inclinada para crear "una sensación de fuerza y solidez", de acuerdo con la estrategia de *marketing* de Waugh, "mientras que las elegantes estructuras

MAREA CRECIENTE

EL YATE SÚPER EFICIENTE DE 364 PIES QUE FUE DISEÑADO POR ANDY WAUGH YACHT DESIGN Y SERÁ CONSTRUIDO POR NOBISKRUG.

de la popa darán la impresión de velocidad y eficiencia". Un sistema híbrido de propulsión con biodiésel y electricidad se sumará a la eficiencia de combustible del yate y producirá menos vibración y ruido que los motores promedio de un yate de este tamaño.

Además de la eficiencia de combustible, *Ascendance* contará con una serie de instalaciones exclusivas. Incluirá un pozo de fuego en la cubierta del puente, una piscina en la cubierta principal con una cascada que correrá hacia la plataforma de nado de la popa, y un helipuerto que se levantará y se retrará en la parte delantera de la cubierta del propietario.

Waugh fundó su compañía en 2011 después de trabajar en yates que van iban desde los 120 pies hasta casi 400, en el H2Yacht Design de Londres. Nobiskrug se estableció en 1905 y se ha centrado en la construc-

ción y remodelación de súper yates desde el comienzo de este siglo. Entre su cartera de clientes se encuentran el *Tatoosh*, el yate de 303 pies propiedad de Paul Allen, y el yate de vela *A* de 469 pies, que planea lanzar el próximo año.

Motor Yacht Design Company, una empresa establecida recientemente en Londres y París, diseñó el interior del yate. Contará con un vestíbulo con una gran escalera que conectará el salón de la cubierta principal y el comedor de la cubierta superior. El diseño también incluirá un ascensor con paredes de vidrio que conecta todas las cubiertas, y una escalera de caracol alrededor del eje del ascensor. Otros aspectos destacados del diseño incluyen un cine, un gimnasio, un *lounge* de playa, y un club de *spa* con baño de vapor, sauna y cabina de masajes.

andywaugh.co.uk